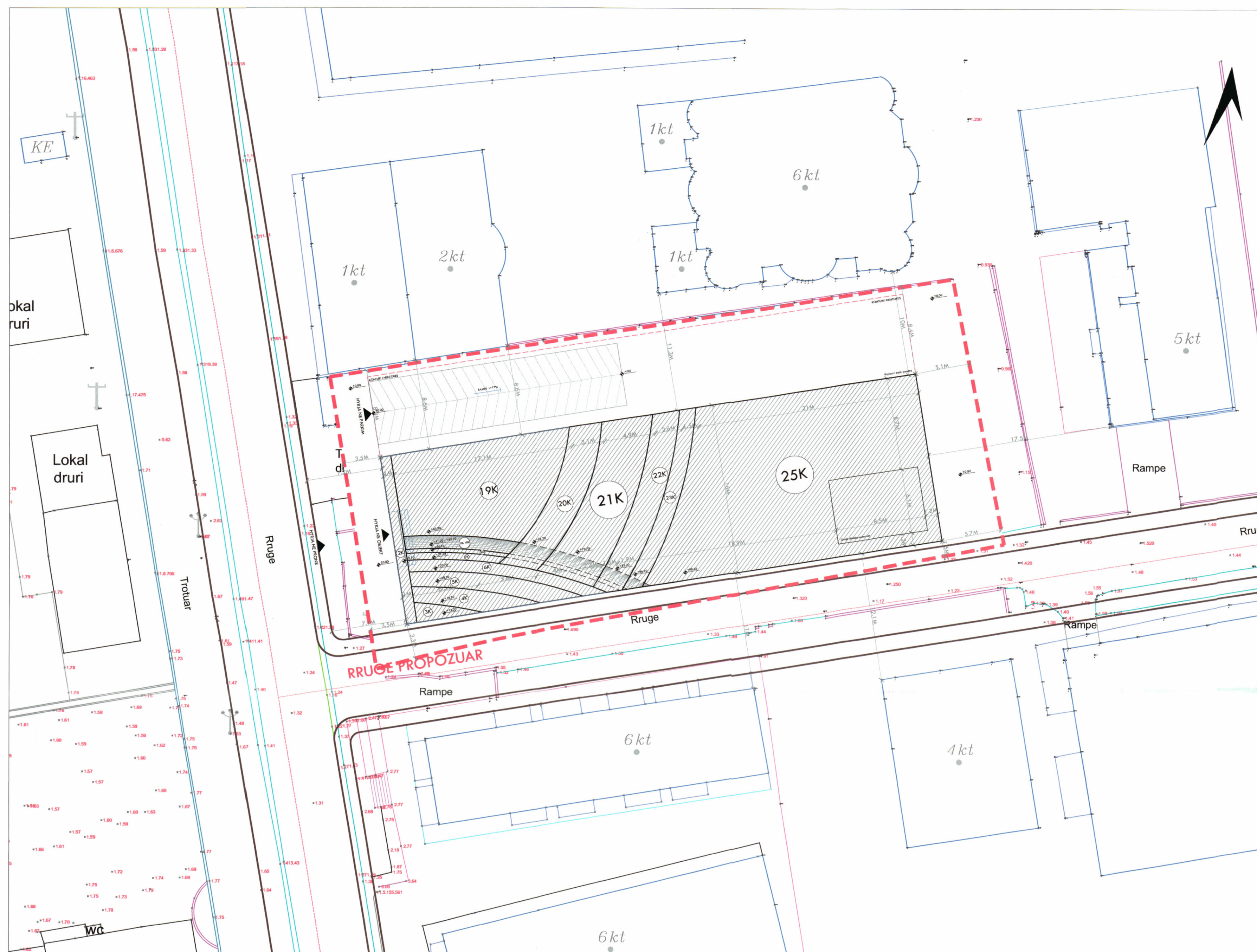
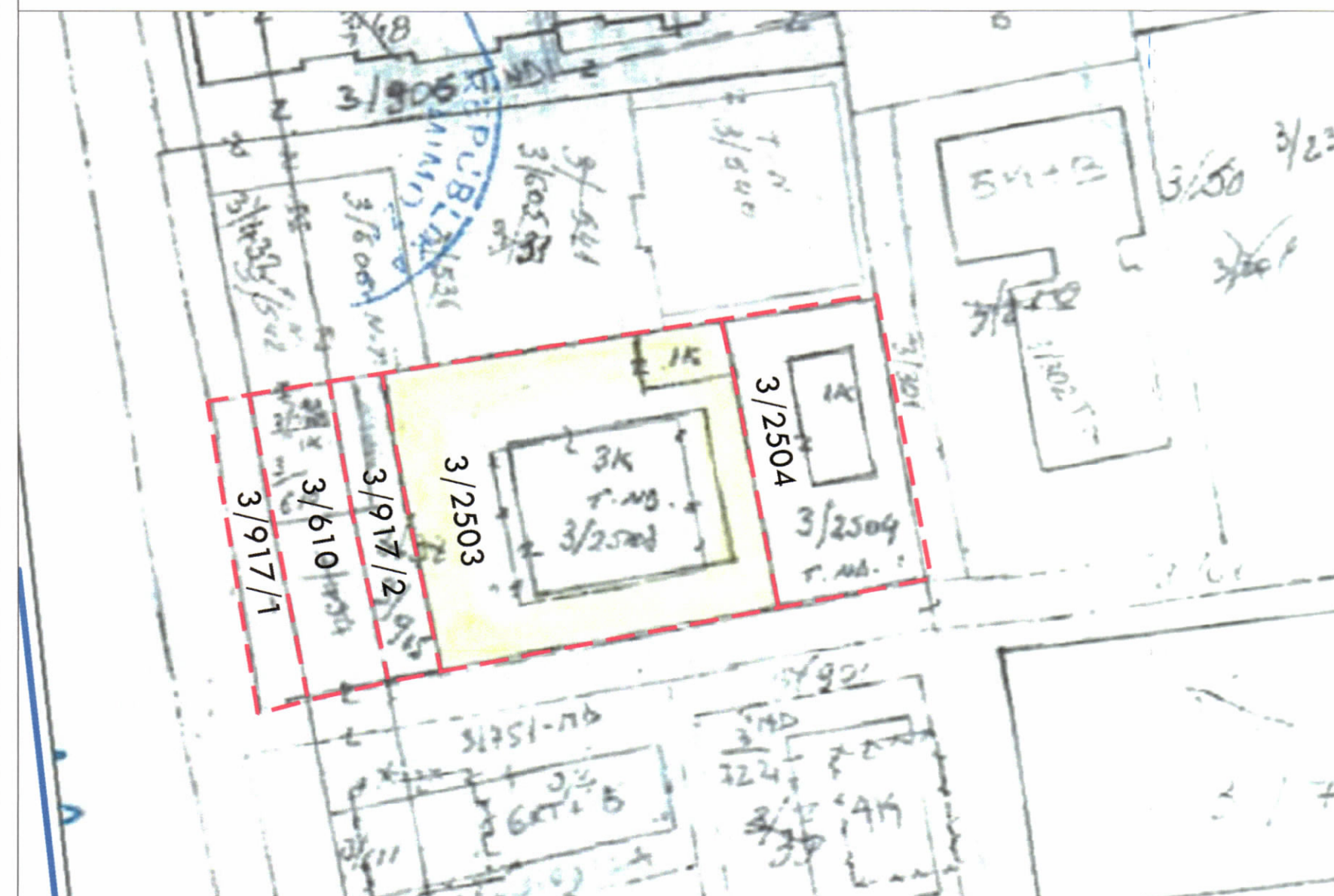


LEJE NDËRTIMI PËR OBJEKTIN: "HOTEL 2, 3, 4, 5, 6, 7, 8, 9-18, 19, 20, 21, 22, 23 DHE 25 KATE ME 2 KATE NËNTOKË NDODHUR NË SHËNGJIN LEZHË"



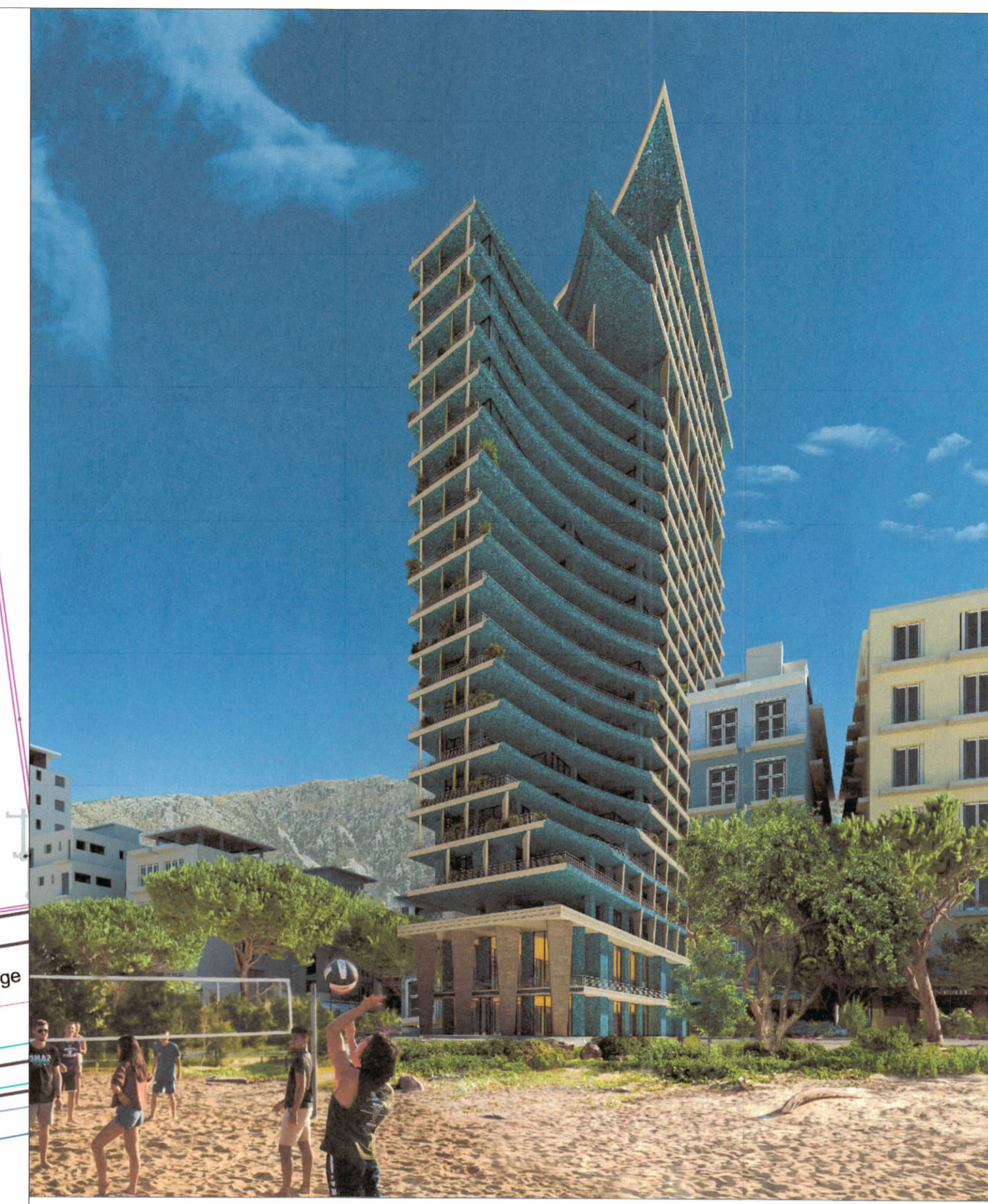
PLANI I VENDOSJES SË STRUKTURËS SHK. 1: 250



POZICIONI KADASTRAL SHK. 1:500



HARTA TOPOGRAFIKE SHK. 1:500



PAMJE TREDIMENSIONALE

TREGUESIT E ZHVILLIMIT:
 Sipërfaqe e përgjithshme e truallit: 1592.8 m²
 Sipërfaqe e truallit e zënë nga struktura (gjurma): 819.4 m²
 Sipërfaqe e përgjithshme e ndërtimit mbi tokë: 16,618.1 m²
 Sipërfaqe e përgjithshme e ndërtimit nën tokë: 2,429.2 m²
 Sipërfaqe e përgjithshme e ndërtimit mbi dhe nën tokë: 19,047.3 m²
 Koefficienti i shfrytëzimit të truallit për ndërtim: 51.4 %
 Intensiteti i ndërtimit: 10.4
 Lartësia maksimale e strukturës nga niveli i kuotës së sistemit: 98.35 m
 Numri i kateve mbi tokë: 25 kat
 Numri i kateve nën tokë: 2 kat

TREGUES TEKNIK:
 Nr. pasurie: 3/610, 3/917/1, 3/917/2, 3/2503, 3/2504 dhe Zona Kadastrale: **ZK.1987**
Kufizimet:

Distanca nga kufiri i pronës:
 Veriu: 8.3 m dhe 8.4 m,
 Lindja: 5.1 m dhe 5.7m,
 Jug: 1.5m dhe 3.3m
 Perëndimi: 3.5m
Distanca nga objektet ekzistuese:
 Veriu: 10 m per volumin 25 kat nga objekti ekzistues 6 kat.
 8.6 m per volumin 2 dhe 19 kat nga objekti ekzistues 1 dhe 2 kat.
 Jug: 12.1m per volumin 25 kat nga objekti ekzistues 4 kat,
 11.1m per volumin 19 kat nga objekti ekzistues 6 kat.
Distanca nga trupi i rruges:
 Perendim: 7.1 m dhe 7.2 m per volumin 2 kat nga trupi i rruges.

LEGJENDË:

- Kufi i Pronës
- Shtrim Pllaka
- Kufi Kati Përdhe
- Kontur Objekt i Ri
- Kontur Nëntoka
- Rrugë
- Gjelbërim
- Hyrje
- Objekt i Ri
- Shtrim Pllaka Trotuar

REPUBLIKA E SHQIPËRISË
 KËSHILLI KOMBËTAR I TERRITORIT

MIRATOHET
 KRYETARI I K.K.T



Z. Blendi Gonxhja

Ministër i Turizmit, Kulturës dhe Sportit



Miratur me Vendim të KKT Nr.13, Datë 20.11.2024

LEJE NDËRTIMI PËR OBJEKTIN: "HOTEL 2, 3, 4, 5, 6, 7, 8, 9-18, 19, 20, 21, 22, 23 DHE 25 KATE ME 2 KATE NËNTOKË NDODHUR NË SHËNGJIN LEZHË"

EMËRTIMI I FLETËS:	LEJE NDËRTIMI PËR OBJEKTIN: "HOTEL 2, 3, 4, 5, 6, 7, 8, 9-18, 19, 20, 21, 22, 23 DHE 25 KATE ME 2 KATE NËNTOKË NDODHUR NË SHËNGJIN LEZHË"	
PROJEKTUES:	Luca Dini	SON Engineering & Construction
ZHVILLUES:	SHOQERIA BELHAUS SH.P.K.	
FAZA E PROJEKTTIT:	PROJEKT TEKNIK	
SHKALLA 1: 250	NR. I FLETES A-01	NR. I KOPIJEVE 05/06 - 06/06