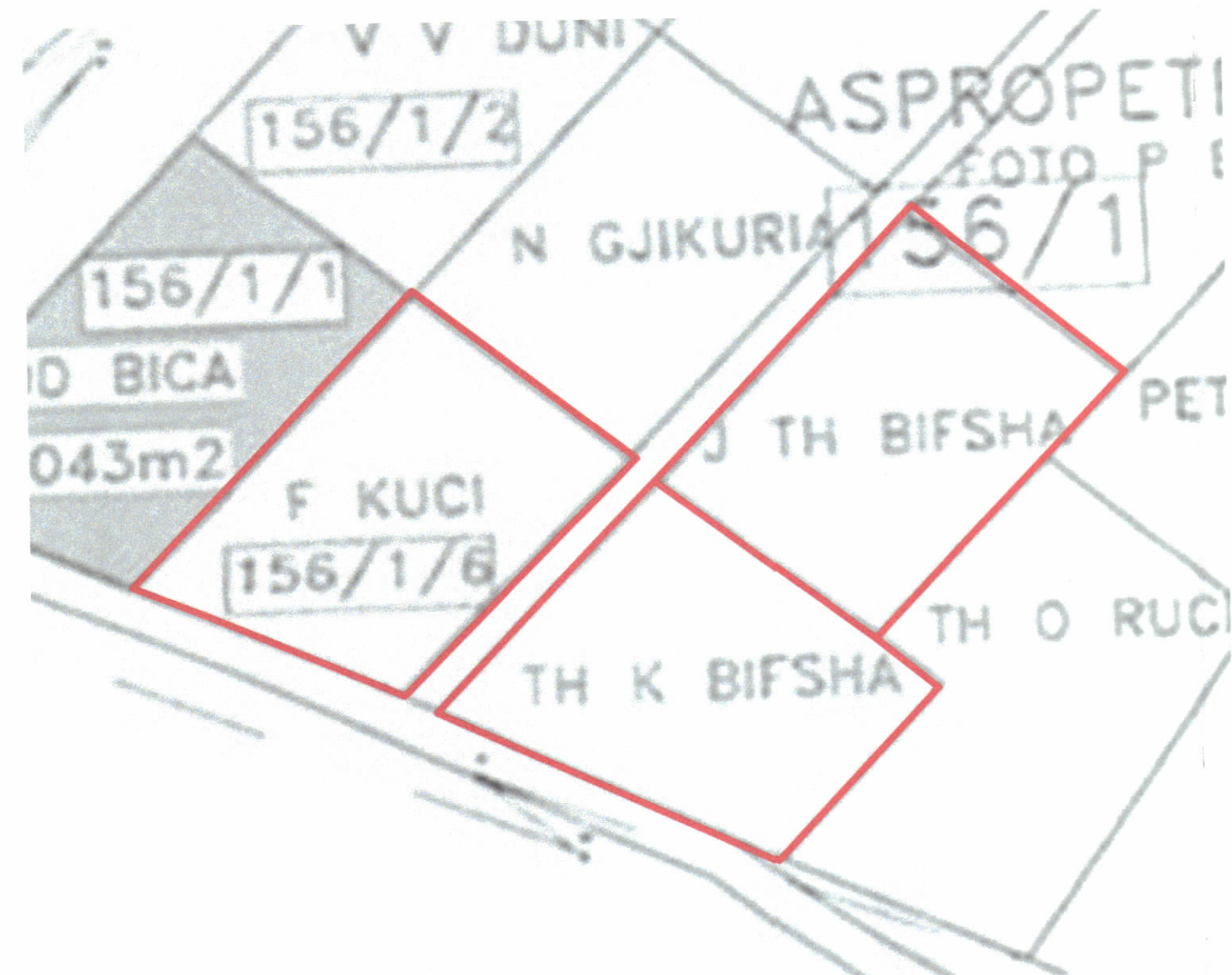


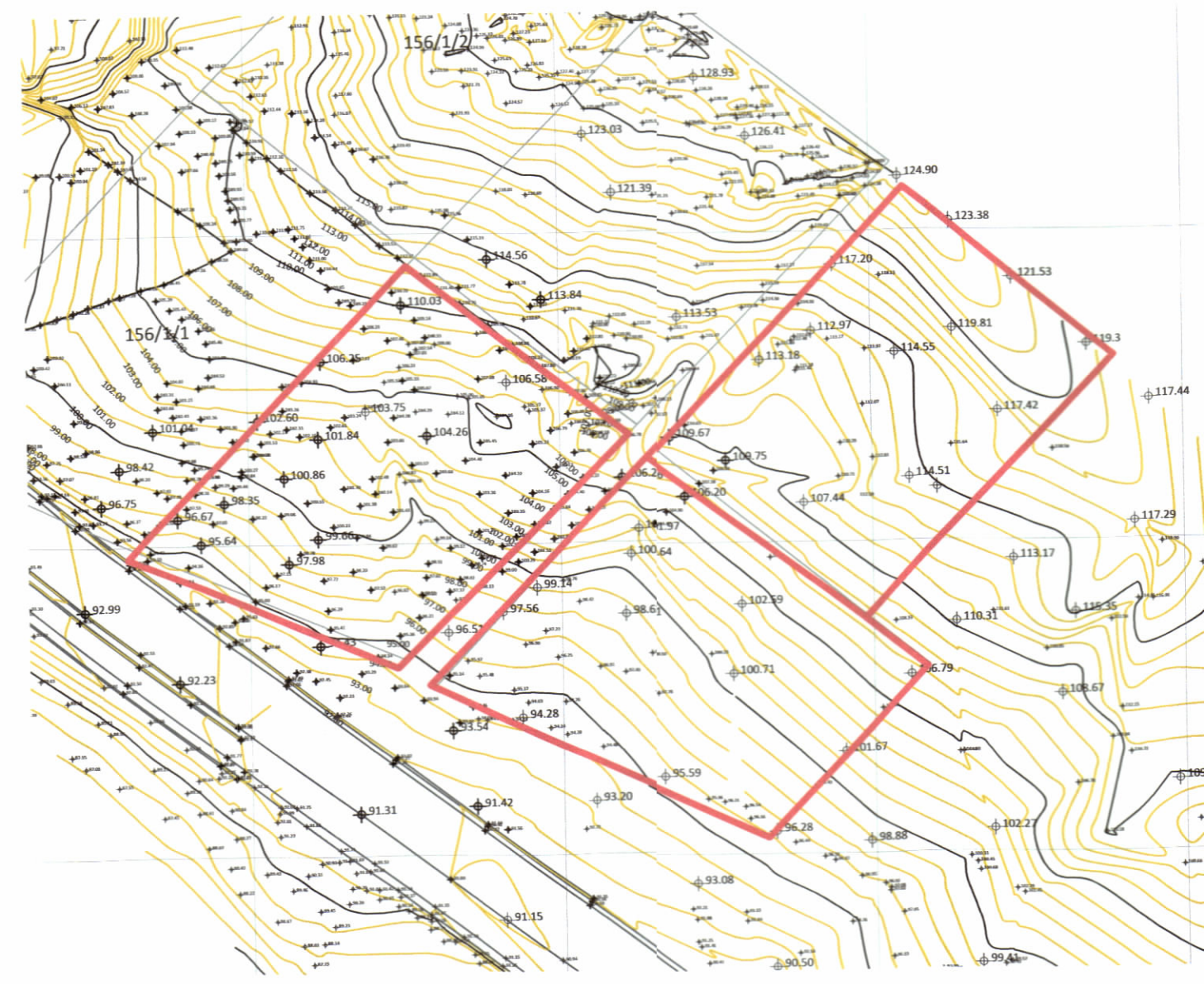
LEJE NDËRTIMI PËR OBJEKTIN "KOMPLEKS REZIDENCIAL DHE APART-HOTEL ME 2 STRUKTURA ME 1, 2, 3 DHE 4 KATE MBI TOKË, ME 2 DHE 3 KATE NËNTOKË", ME VENDNDODHJE NË DHËRMI, BASHKIA HIMARË ME SUBJKET ZHVILLUES SHOQËRINË "CAPITAL B" SH.P.K.



PLANI I VENDOSJES SË STRUKTURËS SHK. 1:450



POZICIONI KADASTRAL SHK. 1:1000



HARTA TOPOGRAFIKE SHK. 1:1000



PAMJE 3 DIMENSIONALE

TREGUESIT E ZHVILLIMIT:

Sipërfaqe e truallit:	7,566.0 m ²
Sipërfaqe e zënë nga ndërtimi:	4,260.7 m ²
Sipërfaqe totale ndërtimi mbi tokë pa ballkone:	10,870.5 m ²
Sipërfaqe totale ndërtimi mbi tokë me ballkone:	12,023.5 m ²
Sipërfaqe totale ndërtimi nën tokë:	7,566.5 m ²
Sipërfaqe totale ndërtimi mbi dhe nën tokë:	18,437.0 m ²
Sipërfaqe pishine:	230.0 m ²

Koeficienti i shfrytëzimit të truallit për ndërtim:	56.3%
Intensiteti i ndërtimit:	1.44
Lartësia maksimale e strukturës nga kati përdhë:	28.80 m
Numri i kateve mbi tokë:	1, 2, 3 dhe 4 kate
Numri i kateve nën tokë:	2-3 kate

TREGUES TEKNIK:
Nr. pasurie: 156/1/6; 156/1/11; 156/1/12 dhe Zona Kadastrale: 1739

Kufizimet:
Veri-Lindje: me pronën 156/1
Jug-Perëndim: me Rrugën Nacionale të Bregut
Veri-Perëndim: me pronën 156/1/1 dhe 156/1/2

Distancat nga kufiri i pronës:

Veri-Lindje	29.3 m dhe 5.0 m për volumnin 4K
Jug-Lindje	5.5 m për volumnin 2K
Jug-Perëndim	5.3 m dhe 4.0 m për volumnin 4K
Veri-Perëndim	5.5 m për volumnin 2K 6.0 m për volumnin 1K 5.5 m dhe 6.5 m për volumnin 4K

Distancat nga aksi i rrugës:

Jug	17.6 m dhe 7.9 m për volumnin 1K 6.9 m për volumnin 2K
-----	---

LEGJENDË:

— Kufiri i pronës	— Konturi i nëntokës	TS TERREN I SISTEMUAR
□ Struktura e propozuar	▶ Hyrje në Objekt	TN TERREN NATYROR
■ Gjelberim	▶ Hyrje në Parkim	REL KUOTA RELATIVE
		ABS KUOTA ABSOLUTE

REPUBLICA E SHQIPËRISË
KËSHILLI KOMBËTAR I TERRITORIT DHE UJIT

MIRATOHET

KRYETARI T.K.K.T

Z. EDI RAMA

Znj. MIRELA KUMBARO (FURXHI)

Ministër i Turizmit dhe Mjedisit

Miratur me Vendim të KKT Nr.22, Datë 17/12/2024

LEJE NDËRTIMI PËR OBJEKTIN "KOMPLEKS REZIDENCIAL DHE APART-HOTEL ME 2 STRUKTURA ME 1, 2, 3 DHE 4 KATE MBI TOKË, ME 2 DHE 3 KATE NËNTOKË", ME VENDNDODHJE NË DHËRMI, BASHKIA HIMARË ME SUBJKET ZHVILLUES SHOQËRINË "CAPITAL B" SH.P.K.

EMËRTIMI I FLETËS:	LEJE NDËRTIMI PËR OBJEKTIN "KOMPLEKS REZIDENCIAL DHE APART-HOTEL ME 2 STRUKTURA ME 1, 2, 3 DHE 4 KATE MBI TOKË, ME 2 DHE 3 KATE NËNTOKË", ME VENDNDODHJE NË DHËRMI, BASHKIA HIMARË ME SUBJKET ZHVILLUES SHOQËRINË "CAPITAL B" SH.P.K.
ZHVILLUES:	"CAPITAL B" sh.p.k
PROJEKTUES:	"FOCUS ARCHITECTURE" sh.p.k.
FAZA E PROJEKTTIT:	LEJE NDËRTIMI

SHKALLA
1: 450

NR. I FLETES
A-01

NR. I KOPJEVE
04/06

CAPITAL B
NR. 14172/0021

FOCUS ARCHITECTURE
NR. 191825/2024