

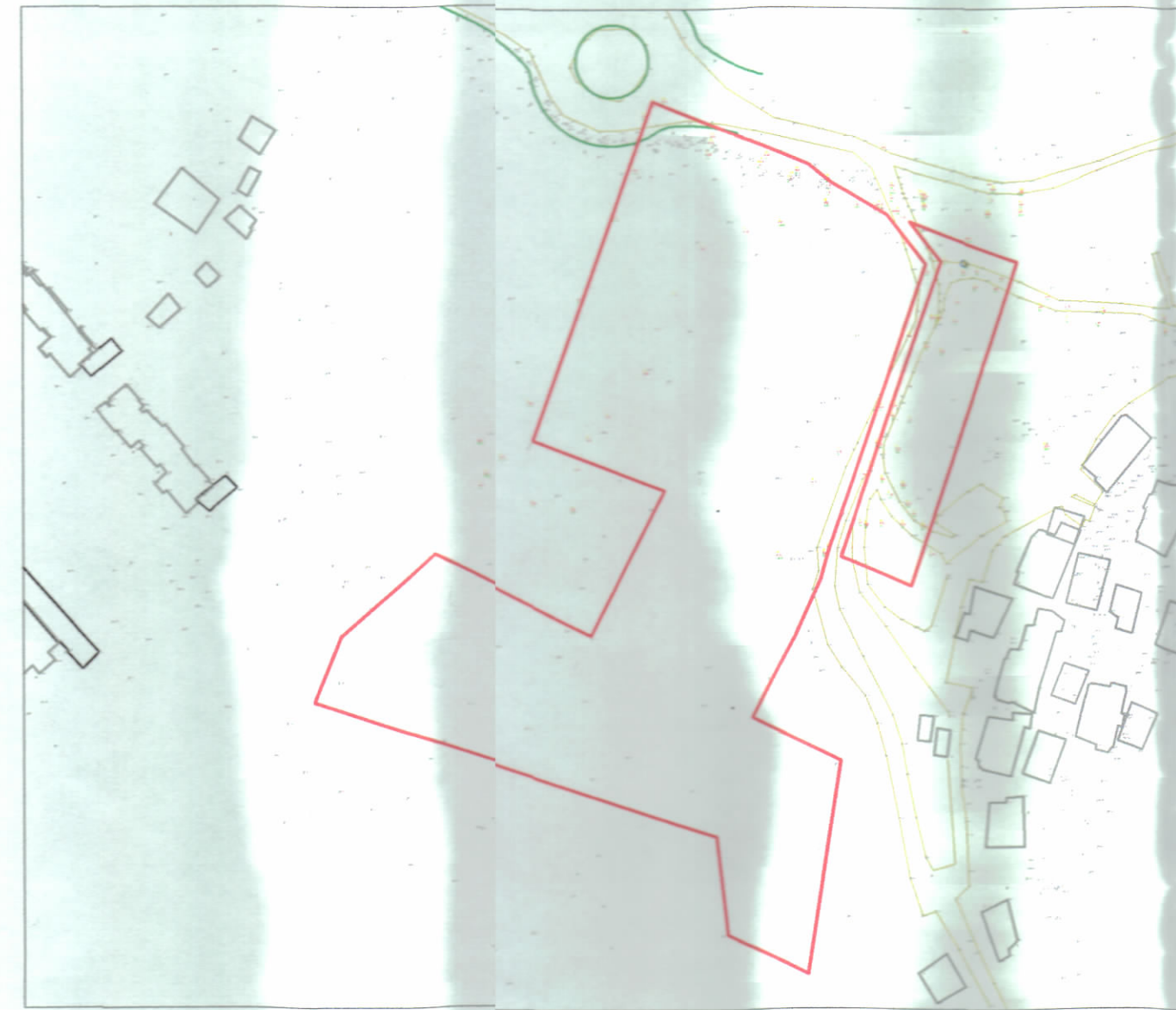
LEJE ZHVILLIMI PËR OBJEKTIN: "KOMPLEKSI PRAN' DIELLIT, GODINA HOTELERIE, BANIMI DHE SHËRBIMESH ME 9, 10, 11 DHE 13 KATE MBI TOKË DHE 2 KATE PARKIM NËNTOKË, ME VENDNDODHJE NË ORIKUM, BASHKIA VLORË, ME SUBJEKT ZHVILLUES SHOQËRINË "ASPER KONSTRUKSION" SH.P.K."



PLANI I VENDOSJES SË STRUKTURËS SHK. 1:500

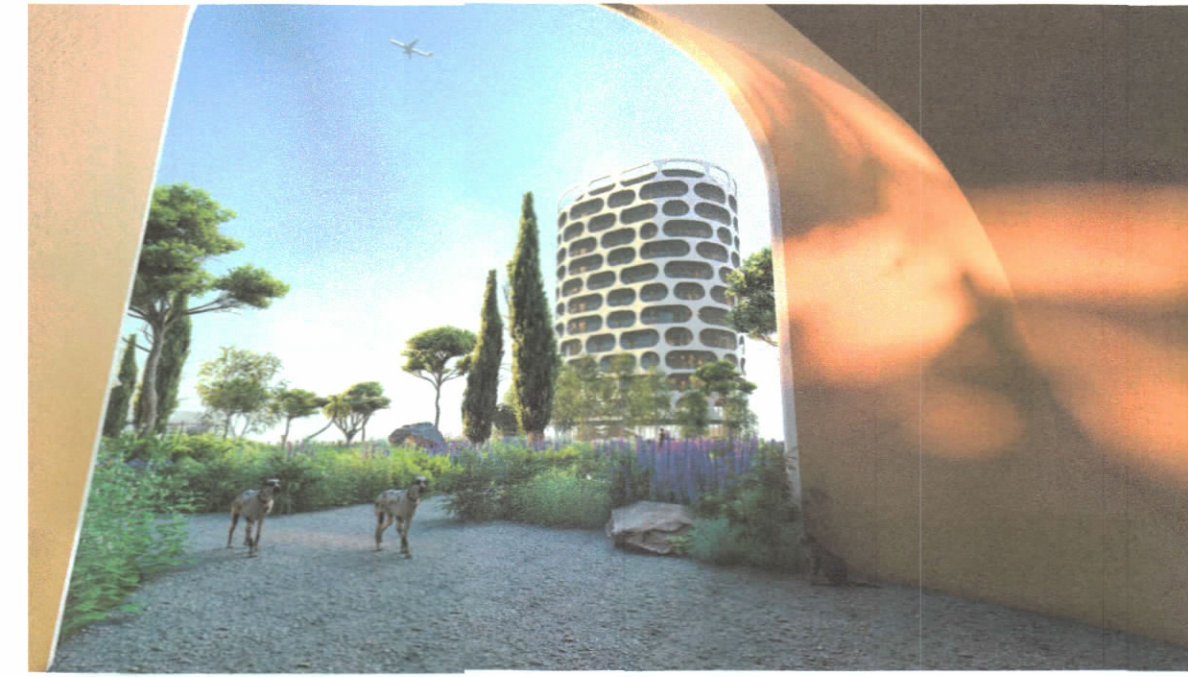


POZICIONI KADASTRAL SHK. 1:2000



HARTA TOPOGRAFIKE SHK. 1:2000

PAMJE TREDIMENSIONALE



TREGUESIT E ZHVILLIMIT:

Sipërfaqe e përgjithshme e truallit:	20,834 m ²
Sipërfaqe e truallit e zënë nga struktura (gjurma):	3,708 m ²
Sipërfaqe e përgjithshme e ndërtimit mbi tokë:	39,328 m ²
Sipërfaqe e përgjithshme e ndërtimit nëntokë:	11,008 m ²
Sipërfaqe e përgjithshme e ndërtimit mbi dhe nën tokë:	50,336 m ²
Sipërfaqe e pishinës:	507 m ²
Koeficienti i shfrytëzimit të truallit për ndërtim:	17.79 %
Intensiteti i ndërtimit:	1.88
Lartësia maksimale e strukturës nga niveli i kuotës së sistemimit:	44.30 m
Numri i kateve mbi tokë:	9, 10, 11 & 13 kat
Numri i kateve nën tokë:	2 kat

TREGUES TEKNIK:
Zona Kadastrale: Z.K. 3140; Nr. pasurie Nr P.6/1, Nr P.6/3, Nr P.8/1, Nr P.9/3, Nr P.12/21/1, Nr P.12/21/11, Nr P.12/21/12, Nr P.18/21/2.

Kufizimet:
Veri: 10 - 20 m nga kufiri i pronës;
Jug: 8 - 10 m nga kufiri i pronës;
Lindje: 5 - 14 m nga kufiri i pronës;
Perëndim: 6 - 13 m nga kufiri i pronës;

Distanca nga aksi i rrugës: 14 - 27 m.



REPUBLIKA E SHQIPËRISË
KËSHILLI KOMBËTAR I TERRITORIT
DHE UJIT

MIRATOHET

KRYETARI I K.K.T.U



Z. Blendi Gonxhja

Ministër i Turizmit, Kulturës dhe Sportit



Miratur me Vendim të KKTU Nr. 53, Datë 18.04.2025

LEJE ZHVILLIMI PËR OBJEKTIN: "KOMPLEKSI PRAN' DIELLIT, GODINA HOTELERIE, BANIMI DHE SHËRBIMESH ME 9, 10, 11 DHE 13 KATE MBI TOKË DHE 2 KATE PARKIM NËNTOKË, ME VENDNDODHJE NË ORIKUM, BASHKIA VLORË, ME SUBJEKT ZHVILLUES SHOQËRINË "ASPER KONSTRUKSION" SH.P.K."

EMËRTIMI I FLETËS:	Plani i vendosjes së strukturës së "pran' Diellit"	
ZHVILLUES:		
PROJEKTUES:		
FAZA E PROJEKTIT:	PROJEKT ZBATIM	
SHKALLA 1: 500	NR. I FLETES A-01	NR. I KOPJEVE 06/06